

# Сосуды Дьюара MVE XC Био



## Отличительные характеристики:

- Предназначены для хранения небольшого количества образцов
- Низкое потребление жидкого азота
- Удобная легкая упаковка
- Сосуд XC 20 Signature имеет функции долговечности Bend Don't Break™ и Semen Safe™

Сосуды Дьюара MVE XC обеспечивают объем хранения от 700 до 5000 криосоломин и от 210 до 1000 криопробирок. Эти долговечные и легкие сосуды изготовлены на высоком мировом уровне, защищены самой длительной в отрасли 5-летней гарантией на вакуумную систему и могут быть использованы в сложных условиях эксплуатации.

## BEND DON'T BREAK™ (Имеется заявка на патент)

Новая функция XC 20 Signature стала итогом двух лет конструкторских испытаний. Верхняя часть сосуда имеет уникальную форму, которая деформируется, чтобы поглощать динамические нагрузки в области горловины. Это увеличивает срок службы XC 20 Signature и делает сосуд более надежным, чтобы минимизировать ущерб в случае неправильного обращения при транспортировке. Конструкция изогнутой формы амортизирует внешние воздействия при опрокидывании или падении во время транспортировки, она является достаточно устойчивой к возможным повреждениям, что сводит к минимуму вероятность потери биоматериалов.

## SEMEN SAFE™

После всесторонних испытаний новая функция SC 20 Signature будет включать более прочную горловину из композиционного материала, на 20% прочнее старой конструкции. Эта особенность позволит горловине быть менее восприимчивой к динамическим нагрузкам и повреждениям во время неправильного обращения при транспортировке, что увеличит срок службы XC 20 Signature. В сочетании с BEND DON'T BREAK™ функция должна минимизировать потери семенного материала в результате повреждений сосуда при транспортировке. Помимо того, что мы сохранили «форму, оснащение и функциональность» конструкция MVE 20 Millennium, функция SEMEN SAFE™ увеличивает срок службы наших сосудов Дьюара.

## Особенности сосуда



[www.mvebio.com](http://www.mvebio.com)



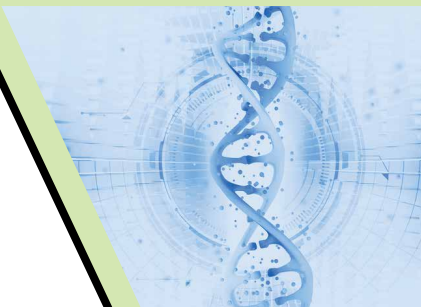
	XC 20 Signature	XC 21/6	XC 22/5	XC 32/8	XC 33/22	XC 34/18	XC 34/18 Plus	XC 43/28	XC 47/11-6SQ	XC 47/11-6	XC 47/11-10
<b>Максимальный объем хранения</b>											
Количество канистр	6	9	6	9	6	6	6	6	6 квадратных	6	10
Количество криосоломин 1/2 мл по 10 шт. в кане	660	-	2 400	2 520	1 260	2 100	2 100	1 260	-	3 900+	3 200
Количество криосоломин 1/2 мл на 1 полке рассыпью	879	3 870	3 666	3 960	1 764	3 300	3 300	1 764	-	6 200	5 000
Количество криосоломин 1/2 мл на 2 полках рассыпью	1 680	-	-	-	-	-	-	-	-	-	-
Количество криопробирок 1,2 и 2,0 мл по 5шт. в кане	210	-	810	855	360	630	630	360	-	1 320	1 050
Количество криопробирок 1,2 и 2 мл в стеллаже	-	-	-	-	-	-	-	-	750	-	-
<b>Эксплуатационные характеристики</b>											
Объем жидкого азота без системы хранения до звездообразной конструкции, л, расчетный	20.5	21.0	22.4	32.0	33.4	34.8	67.5	42.2	47.4	47.4	47.4
Объем жидкого азота для заполнения криохранилища без системы хранения до звездообразной конструкции, л, расчетный	-	-	-	-	-	-	32.7	-	-	-	-
Норма статических потерь, л/сутки	0.090	0.35	0.35	0.35	0.14	0.18	0.40	0.14	0.39	0.39	0.39
Продолжительность работы**, полных суток	142	38	40	57	154	123	136	193	76	76	76
<b>Размеры сосуда</b>											
Внутренний диаметр горловины, мм	55.4	89	97	97	70	89	89	70	127	127	127
Общая высота, мм	660	438	559	546	660	675	952	670	673	673	673
Общая внутренняя высота, мм	-	-	-	-	-	-	850	-	-	-	-
Внешний диаметр, мм	368	464	368	464	464	464	464	508	508	508	508
Высота канистры, мм	279/127	127	279	279	279	279	279	279	-	279	279
Диаметр канистры, мм	42.9/41.9	68	79	67	56	71	71	56	-	102	71
Расстояние от платформы до верха горловины, мм	-	-	-	-	-	-	533	-	-	-	-
Вес пустого сосуда, кг	10	10.9	11.8	13.6	15.4	15.4	20.8	16.4	19.0	19.0	19.0
Вес заполненного сосуда, кг	26.5	27.9	30	39.5	42.5	43.5	47.3	50.5	54.6	54.6	54.6

\* Норма статических потерь и норма статического автономного хранения являются номинальными. Фактические величины будут зависеть от характера использования емкости, атмосферных условий и производственных допусков.

\*\* Продолжительность работы (время полного испарения жидкого азота) - произвольная ссылка для оценки производительности емкости при нормальных условиях эксплуатации для хранения в жидкой фазе. Фактическое рабочее время может варьироваться в зависимости от текущих атмосферных условий, состояния контейнеров, производственных допусков и характера использования.

Соответствует MDD 93/42/ЕЕС, Директиве по медицинскому оборудованию для ЕС.

**Гарантия на запчасти 2 года • Гарантия на вакуумную систему 5 лет**



**Больше информации на сайте [www.mvebio.com](http://www.mvebio.com) и [www.cryotec.ru](http://www.cryotec.ru)**

MVE Biological Solutions оставляет за собой право прекратить производство продукции или изменить цены, материалы, оборудование, качество, описание, спецификацию или процесс изготовления продукции в любое время без предварительного уведомления и без каких-либо дополнительных обязательств или последствий. Все права, прямо не указанные в данном документе, сохраняются за нами вне зависимости от обстоятельств.

©2020 MVE Biological Solutions

**КРИОТЕК**  
ОСНОВАН В 1996

Дистрибьютор в России: ООО «Криотек», 121596 г. Москва  
ул. Горбунова д.2 стр.3. БЦ «Гранд Сетунь Плаза»  
тел. +7 495 620 70 44 | [info@cryotec.ru](mailto:info@cryotec.ru)

[www.cryotec.ru](http://www.cryotec.ru)